

## RT System Editor - バグ #3597

Windows10の高解像度モードで実行するとアイコンが非常に小さくなる

2016/09/05 19:48 - n-ando

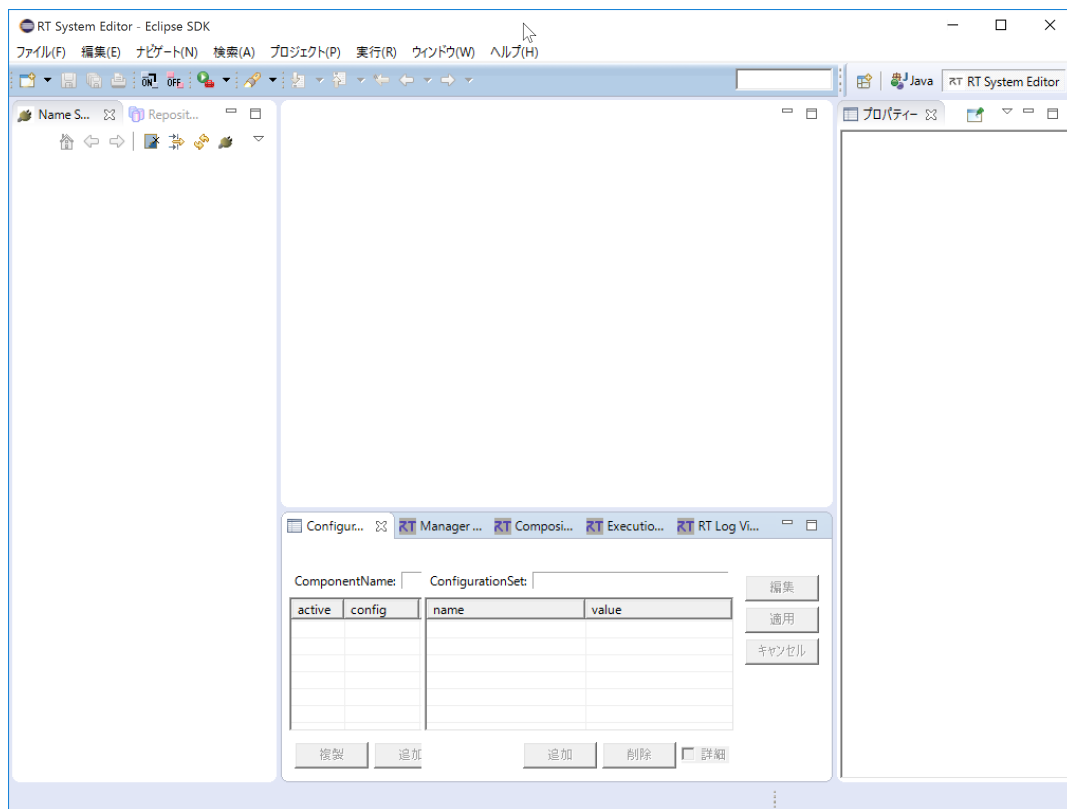
ステータス:	終了	開始日:	2016/09/05
優先度:	通常	期日:	
担当者:		進捗率:	100%
カテゴリ:		予定工数:	0.00時間
対象バージョン:			
説明			
Windows10の高解像度モードで実行するとアイコンが非常に小さくなる。 Eclipse全般で問題となっている現象。			

### 履歴

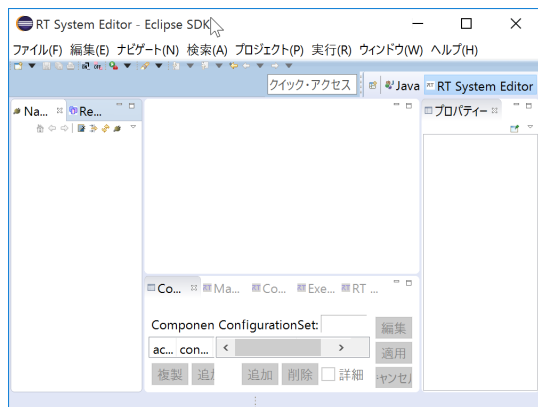
#1 - 2016/09/05 20:56 - n-ando

- ファイル OpenRTP\_normal.png を追加
- ファイル OpenRTP\_small.png を追加
- ファイル admin\_copy.png を追加

### 通常時



### 縮小表示



アイコンが小さく見づらい。

#2 - 2016/09/05 21:02 - n-ando

- 進捗率 を 0 から 80 に変更

## 対処方法

Stackoverflow にて対処方法が示されていた。

<http://stackoverflow.com/questions/20718093/eclipse-interface-icons-very-small-on-high-resolution-screen-in-windows-8-1>

1. レジストリに以下のキーを追加する

```
HKKEY_LOCAL_MACHINE /SOFTWARE /Microsoft /Windows /CurrentVersion /SideBySide /PreferExternalManifest = (DWORD) 1
```

2. <exeファイル名>.exe.manifest というファイル名で以下のファイルをexeと同じディレクトリに置く

- [eclipse.exe.manifest](#)
- [RTSystemEditorRCP.exe.manifest](#)

```
<?xml version="1.0" encoding="UTF-8" standalone="yes"?>
```

```
<assembly xmlns="urn:schemas-microsoft-com:asm.v1" manifestVersion="1.0" xmlns:asmv3="urn:schemas-microsoft-com:asm.v3">
```

```
<dependency>
```

```
<dependentAssembly>
```

```
<assemblyIdentity
```

```
type="win32"
```

```
name="Microsoft.Windows.Common-Controls"
```

```
version="6.0.0.0" processorArchitecture="*"
```

```
publicKeyToken="6595b64144ccf1df"
```

```
language="*">
```

```
</assemblyIdentity>
```

```
</dependentAssembly>
```

```
</dependency>
```

```
<dependency>
```

```
<dependentAssembly>
```

```

    <assemblyIdentity
      type="win32"
      name="Microsoft.VC90.CRT"
      version="9.0.21022.8"
      processorArchitecture="amd64"
      publicKeyToken="1fc8b3b9a1e18e3b">
    </assemblyIdentity>
  </dependentAssembly>
</dependency>

<trustInfo xmlns="urn:schemas-microsoft-com:asm.v3">
  <security>
    <requestedPrivileges>
      <requestedExecutionLevel
        level="asInvoker"
        uiAccess="false"/>
    </requestedPrivileges>
  </security>
</trustInfo>

<asmv3:application>
  <asmv3:windowsSettings xmlns="http://schemas.microsoft.com/SMI/2005/WindowsSettings">
    <ms_windowsSettings:dpiAware xmlns:ms_windowsSettings="http://schemas.microsoft.com/SMI/2005/WindowsSettings">false</ms_
    _windowsSettings:dpiAware>
  </asmv3:windowsSettings>
</asmv3:application>

</assembly>

```

これで、正しいサイズで表示される。

なお、解決策の中に、以下のXMLを使用するというものもあったが、RCPではエラーとなる。

```

<?xml version="1.0" encoding="UTF-8" standalone="yes"?>
<assembly xmlns="urn:schemas-microsoft-com:asm.v1" manifestVersion="1.0" xmlns:asmv3="urn:schemas-microsoft-com:asm.v3">
  <description>eclipse</description>
  <trustInfo xmlns="urn:schemas-microsoft-com:asm.v2">
    <security>
      <requestedPrivileges>
        <requestedExecutionLevel xmlns:ms_asmv3="urn:schemas-microsoft-com:asm.v3"
          level="asInvoker"
          ms_asmv3:uiAccess="false">
        </requestedExecutionLevel>
      </requestedPrivileges>
    </security>
  </trustInfo>
  <asmv3:application>
    <asmv3:windowsSettings xmlns="http://schemas.microsoft.com/SMI/2005/WindowsSettings">
      <ms_windowsSettings:dpiAware xmlns:ms_windowsSettings="http://schemas.microsoft.com/SMI/2005/WindowsSettings">false<
    ndowsSettings:dpiAware>
    </asmv3:windowsSettings>
  </asmv3:application>
</assembly>

```

#3 - 2016/09/05 21:04 - n-ando

- ファイル eclipse.exe.manifest を追加
- ファイル RTSystemEditorRCP.exe.manifest を追加

#4 - 2016/09/05 21:12 - n-ando

なお、別の方法として、exeの「プロパティ」「互換性」からWindowsXPモードで実行することで上記の不具合を避ける方法があるが、OpenRTM-aistでインストールされるeclipseやRCPのexeはバッチファイルから起動されるため、一般ユーザはこの方法は利用できない。(管理者権限で実行すると一応実行は可能。)

#5 - 2016/09/05 21:25 - n-ando

- ファイル ExternalManifestON.reg を追加
- ファイル ExternalManifestOFF.reg を追加

レジストリに値を追加するためのregファイルを作成

- [ExternalManifestON.reg](#)
- [ExternalManifestOFF.reg](#)

#6 - 2016/09/05 21:51 - n-ando

- 進捗率を 80 から 100 に変更

マニュアルに記載

- [http://openrtm.org/openrtm/ja/content/tool\\_trouble\\_shooting\\_ja#toc1](http://openrtm.org/openrtm/ja/content/tool_trouble_shooting_ja#toc1)

## 参考ページ

- <http://m12i.hatenablog.com/entry/2016/04/20/085833>
- <http://stackoverflow.com/questions/20718093/eclipse-interface-icons-very-small-on-high-resolution-screen-in-windows-8-1>

#7 - 2017/03/17 09:49 - n-ando

- ステータスを 新規 から 終了 に変更

## ファイル

OpenRTP_normal.png	51.6 KB	2016/09/05	n-ando
OpenRTP_small.png	44.1 KB	2016/09/05	n-ando
admin_copy.png	23.5 KB	2016/09/05	n-ando
eclipse.exe.manifest	1002 Bytes	2016/09/05	n-ando
RTSystemEditorRCP.exe.manifest	1.31 KB	2016/09/05	n-ando
ExternalManifestON.reg	158 Bytes	2016/09/05	n-ando
ExternalManifestOFF.reg	158 Bytes	2016/09/05	n-ando